

«УТВЕРЖДАЮ»
 Руководитель
 Фарманов Л.Ф.
 « 7 » октября 2022 г.



ПРОЕКТ УХОДА ЗА ЛЕСОМ
проходная рубка 2023 г

Лесхоз лесничество: квартал ПКУ, Касуикентское л-во
 выдел, площадь квартал 83 выдел 8, 9 площадь - 10 га
 Группа лесов и категория защитности I
 тип/группа типов/леса и тип лесорастительных условий _____

1. Потребность насаждений в проведении рубок ухода/ в первую, вторую, третью, четвертую очередь, наличие других насаждений, требующих ухода в первую, вторую или третью очередь в первую

2. Проектируемое количество и удовлетворительное площадей и молодняках и постоянных – пробных площадей _____

3. Характеристика насаждения: исходная / до рубки/, проектируемое/ после рубки/

5БК 5Г+КП; 6ГЧБК+ДСН;

Выдел	Площадь	Площадь древостоя		Возраст по породам		Диаметр по породам		Высота по породам		Кол-во деревьев по породам		Сомкнутость полнота по породам		Подрост состав возраст высота к-во тыс, га	
		исходный	проект	исходный	проект	исходный	проект	исходный	проект	исходный	проект	исходный	проект	исходный	проект
8	5.1			72	55	28	18	17	16			07	07		
9	4.9			62	45	24	14	13	12			07	07		

4 Характеристика деревьев по классам хозяйственно – биологической классификации с учетом выделения главных и второстепенных пород/для молодняков обязательно даются параметры перспективных лучших и нежелательных деревьев по высоте/.

Лучшие бук
 Вспомогательные граб

Нежелательные/ подлежащие вырубке/ перестойные, бурелом ветровал

5. Планируемое время проведения рубки ухода /месяцы, год/ апрель - август 2023 год

6. Интенсивность рубки ухода 10%

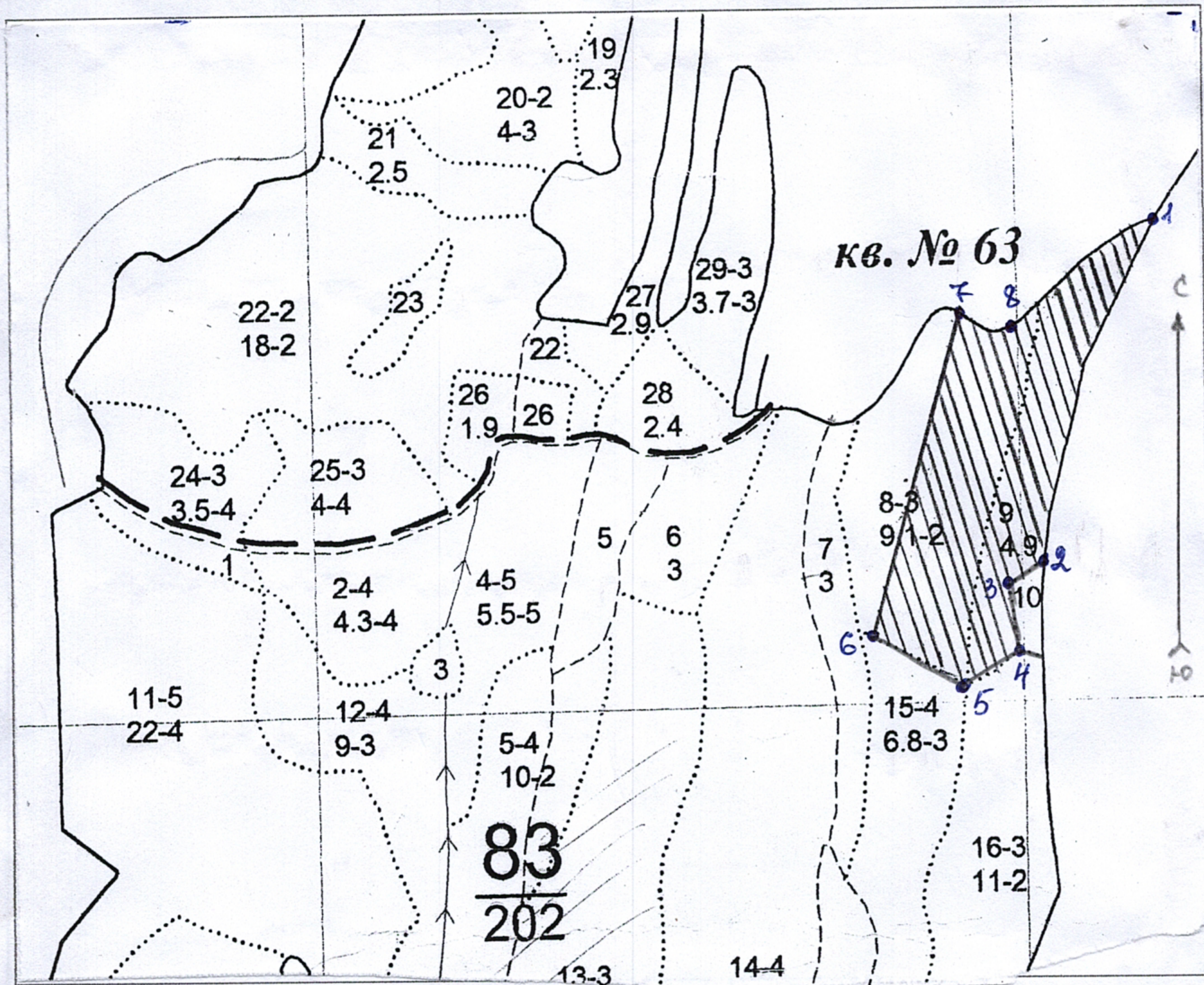
6.1. В № от исходного запаса/ полноты или количества деревьев/ _____

6.2. Объем вырубаемой массы по породам на 1 га, в т.ч. при прокладке технологических коридоров _____

План участка

Лесничество (лесопарк) РКУ "Касуликентское лесничество"
 Участковое лесничество Касуликентское
 Квартала 83 выдела 8-9
 Площадь 10 га

Масштаб 1:10 000



№ точек	Румбы	Меры линий	№ точек	Румбы	Меры линий
1-2	ЮЗ-18°	500м			
2-3	ЮЗ-58°	60м			
3-4	ЮВ-4°	100м			
4-5	ЮВ-55°	100м			
5-6	СЗ-61°	150м			
6-7	СВ-14°	470м			
7-8	ЮВ-76°	70м			
8-1	СВ-53°	250м			

Условные обозначения:

Исполнитель участковой лесничий
 Должность

М.В.В.В. 30.09.2022
 Подпись, число